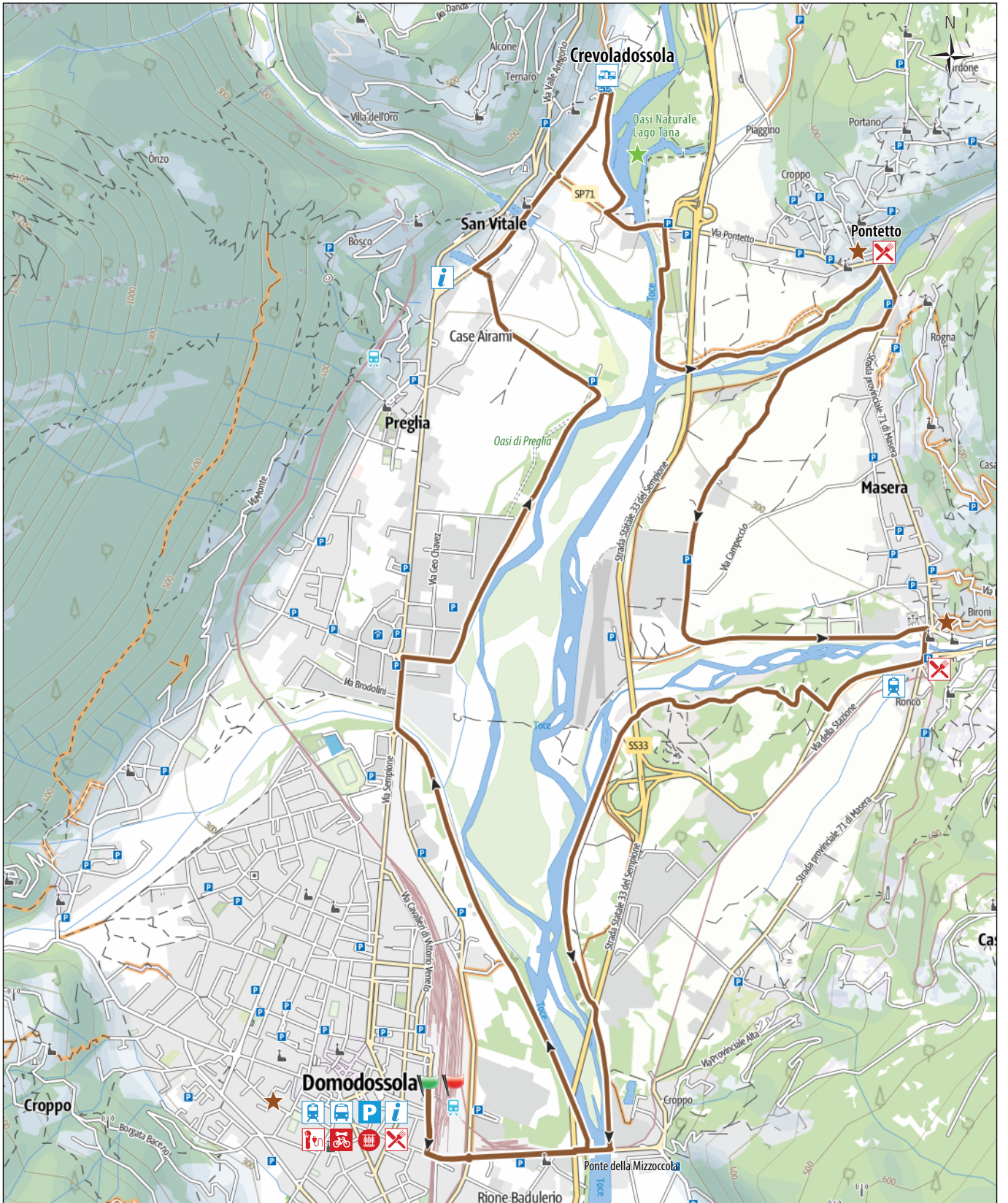




Ciclovia del Toce In bici tra i fiumi

← 18,5 km ⌚ 1:15 h ▲ 115 m ▼ 115 m Difficoltà ○ TC (MOLTO FACILE)



LEGENDA	Stazione ferroviaria FFSS	Partenza	Attenzione!
	Stazione bus	Arrivo	Bici a mano
	Area camper	Noleggio bike	Punto d'interesse naturalistico
	Ufficio turistico	Meccanico/Negozi bike	Punto d'interesse culturale
	Rotte e approdi battello	Ricarica e-bike	Punto panoramico
	Parcheggio	Ristoro	Patrimonio UNESCO