



# Ciclovia del Toce In bici tra i borghi

← 19,2 km

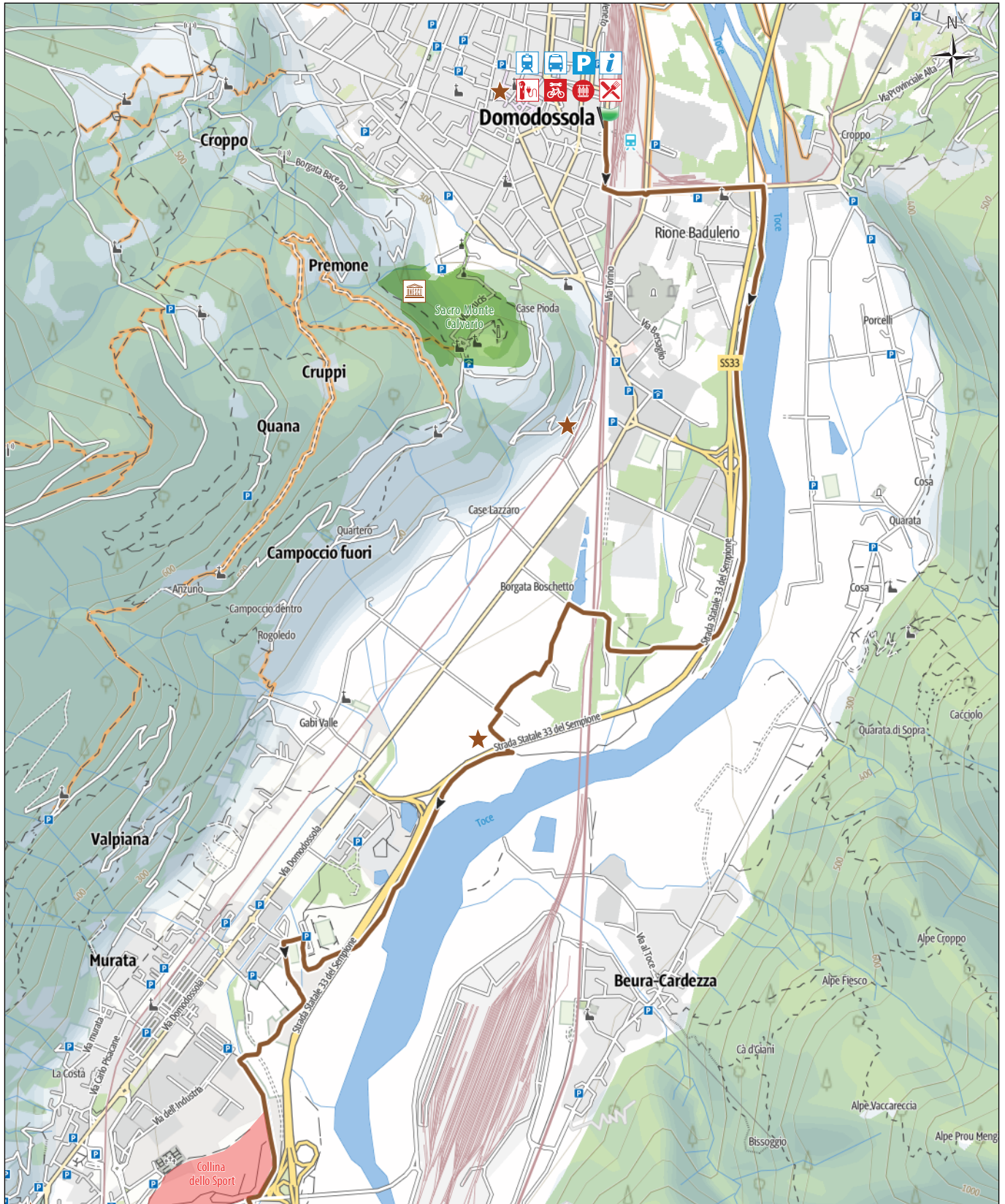
🕒 2:00 h

📏 21 m

📏 74 m

Difficoltà ○ TC (MOLTO FACILE)

1 di 3



Scala 1:25.000

<b>LEGENDA</b>	Stazione ferroviaria FFSS	Partenza	Attenzione!
	Stazione bus	Arrivo	Bici a mano
	Area camper	Noleggio bike	Punto d'interesse naturalistico
	Ufficio turistico	Meccanico/Negozi bike	Punto d'interesse culturale
	Rotte e approdi battello	Ricarica e-bike	Punto panoramico
	Parcheggio	Ristoro	Patrimonio UNESCO



# Ciclovía del Toce In bici tra i borghi

19,2 km

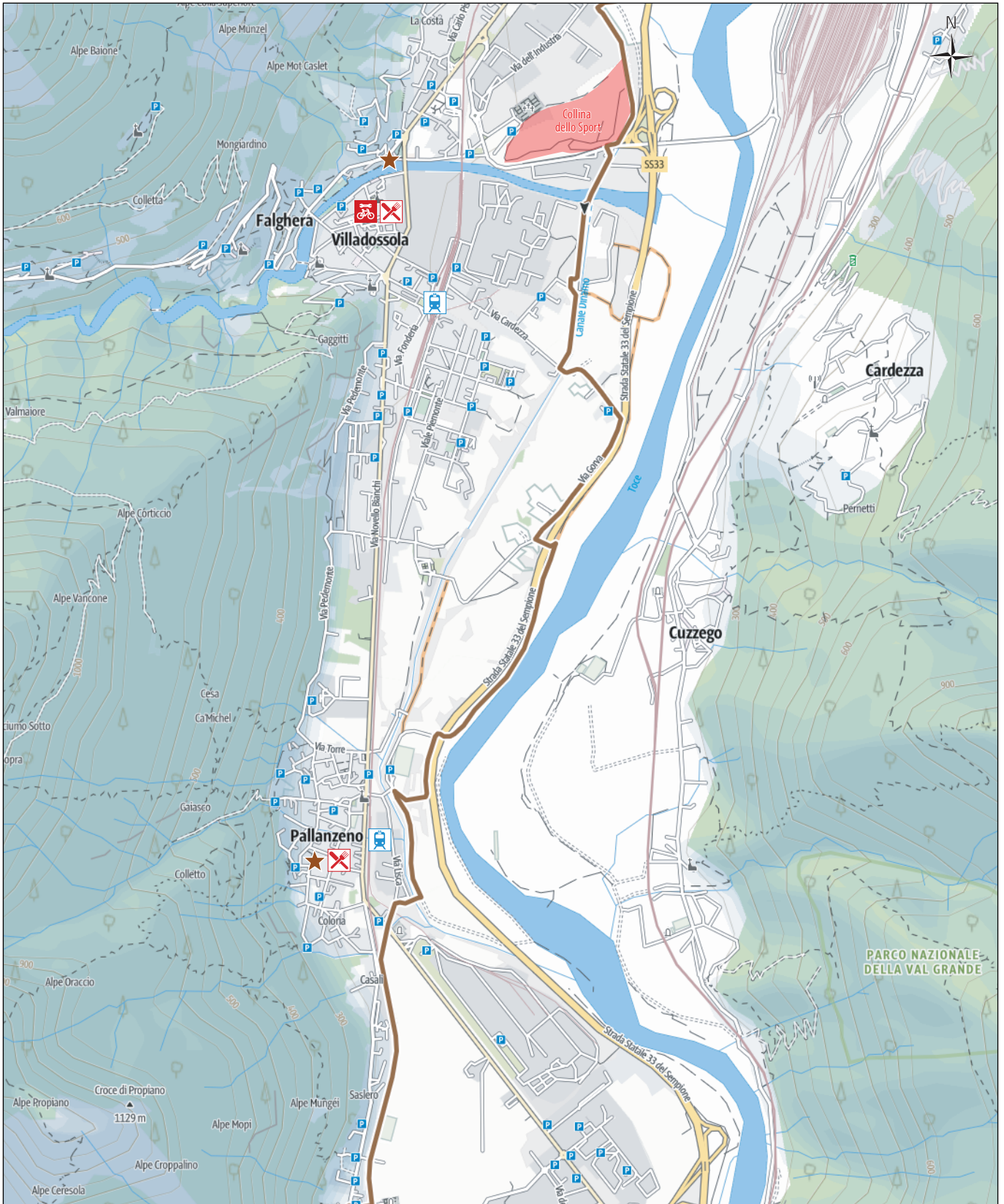
2:00 h

21 m

74 m

Difficoltà ○ TC (MOLTO FACILE)

2 di 3



Scala 1:25.000

**LEGENDA**

- |                           |                       |                                 |
|---------------------------|-----------------------|---------------------------------|
| Stazione ferroviaria FFSS | Partenza              | Attenzione!                     |
| Stazione bus              | Arrivo                | Bici a mano                     |
| Area camper               | Noleggio bike         | Punto d'interesse naturalistico |
| Ufficio turistico         | Meccanico/Negozi bike | Punto d'interesse culturale     |
| Rotte e approdi battello  | Ricarica e-bike       | Punto panoramico                |
| Parcheggio                | Ristoro               | Patrimonio UNESCO               |



# Ciclovía del Toce In bici tra i borghi

19,2 km

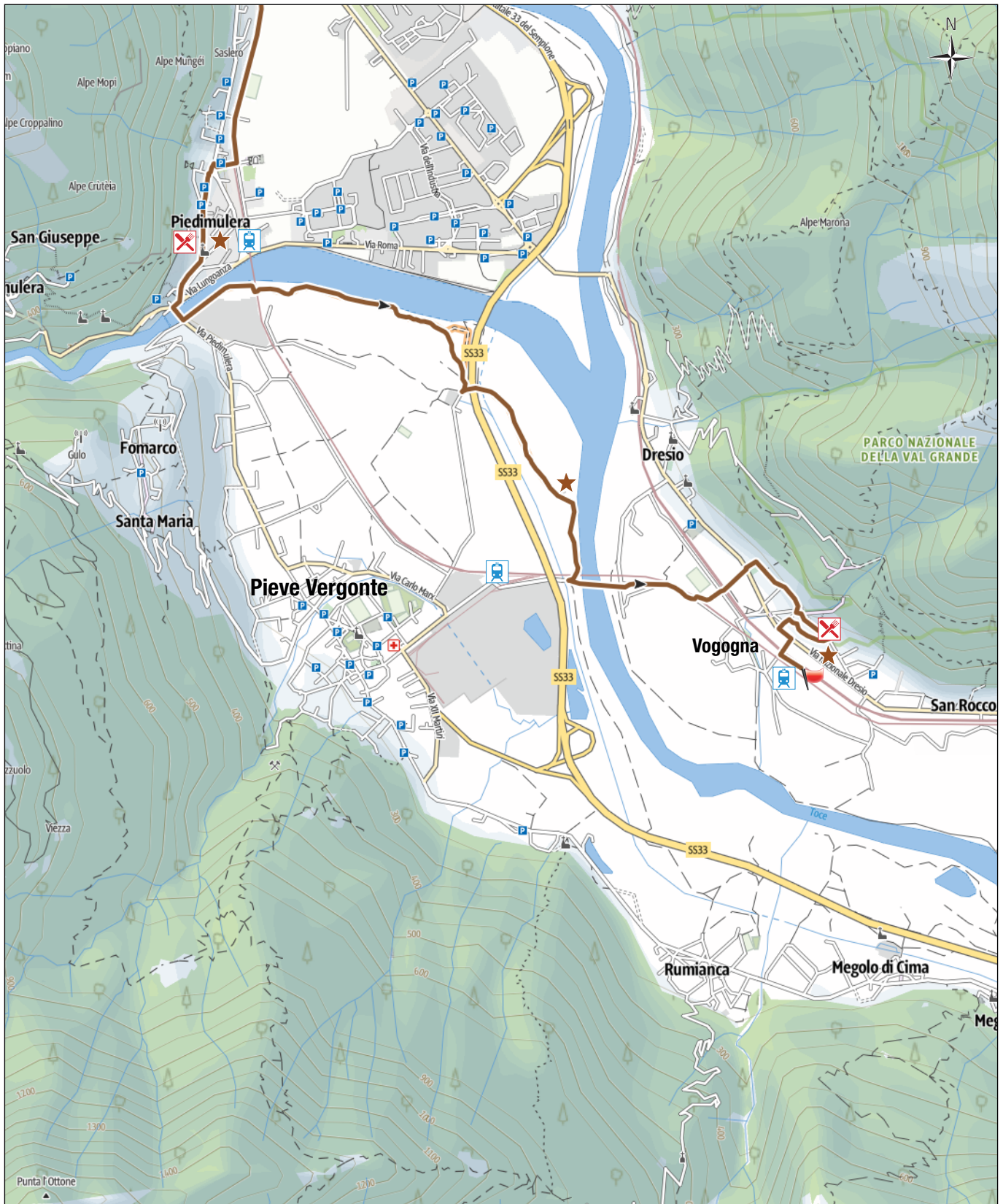
2:00 h

21 m

74 m

Difficoltà ○ TC (MOLTO FACILE)

3 di 3



Scala 1:25.000

<b>LEGENDA</b>	Stazione ferroviaria FFSS	Partenza	Attenzione!
	Stazione bus	Arrivo	Bici a mano
	Area camper	Noleggio bike	Punto d'interesse naturalistico
	Ufficio turistico	Meccanico/Negozi bike	Punto d'interesse culturale
	Rotte e approdi battello	Ricarica e-bike	Punto panoramico
	Parcheggio	Ristoro	Patrimonio UNESCO