



Ciclovia del Toce In bici tra i borghi

19,2 km

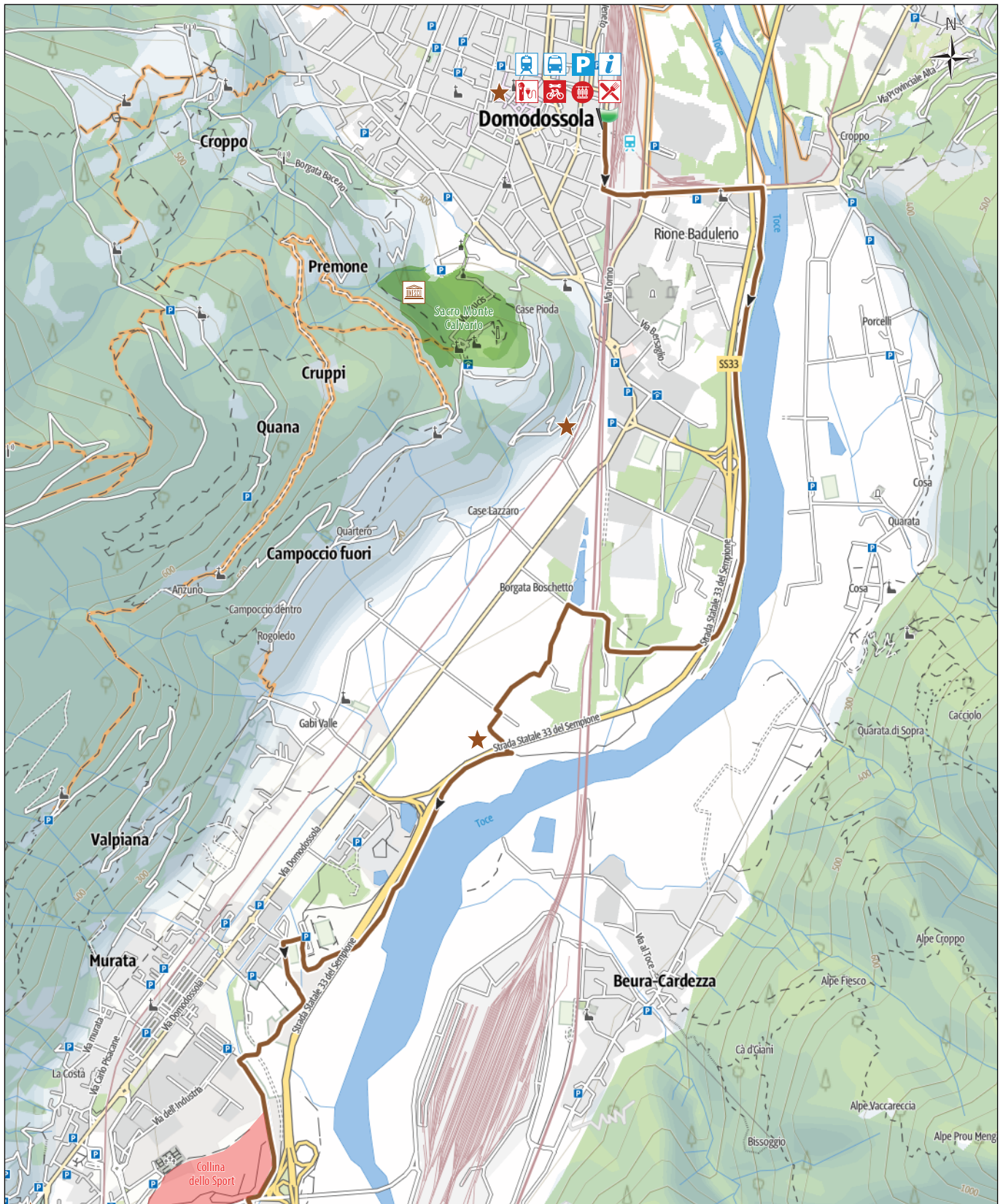
2:00 h

21 m

74 m

Difficoltà ○ TC (MOLTO FACILE)

1 di 3



Scala 1:25.000

LEGENDA

Stazione ferroviaria FFSS	Partenza	Attenzione!
Stazione bus	Arrivo	Bici a mano
Area camper	Noleggio bike	Punto d'interesse naturalistico
Ufficio turistico	Meccanico/Negozi bike	Punto d'interesse culturale
Rotte e approdi battello	Ricarica e-bike	Punto panoramico
Parcheggio	Ristoro	Patrimonio UNESCO



Ciclovia del Toce In bici tra i borghi

19,2 km

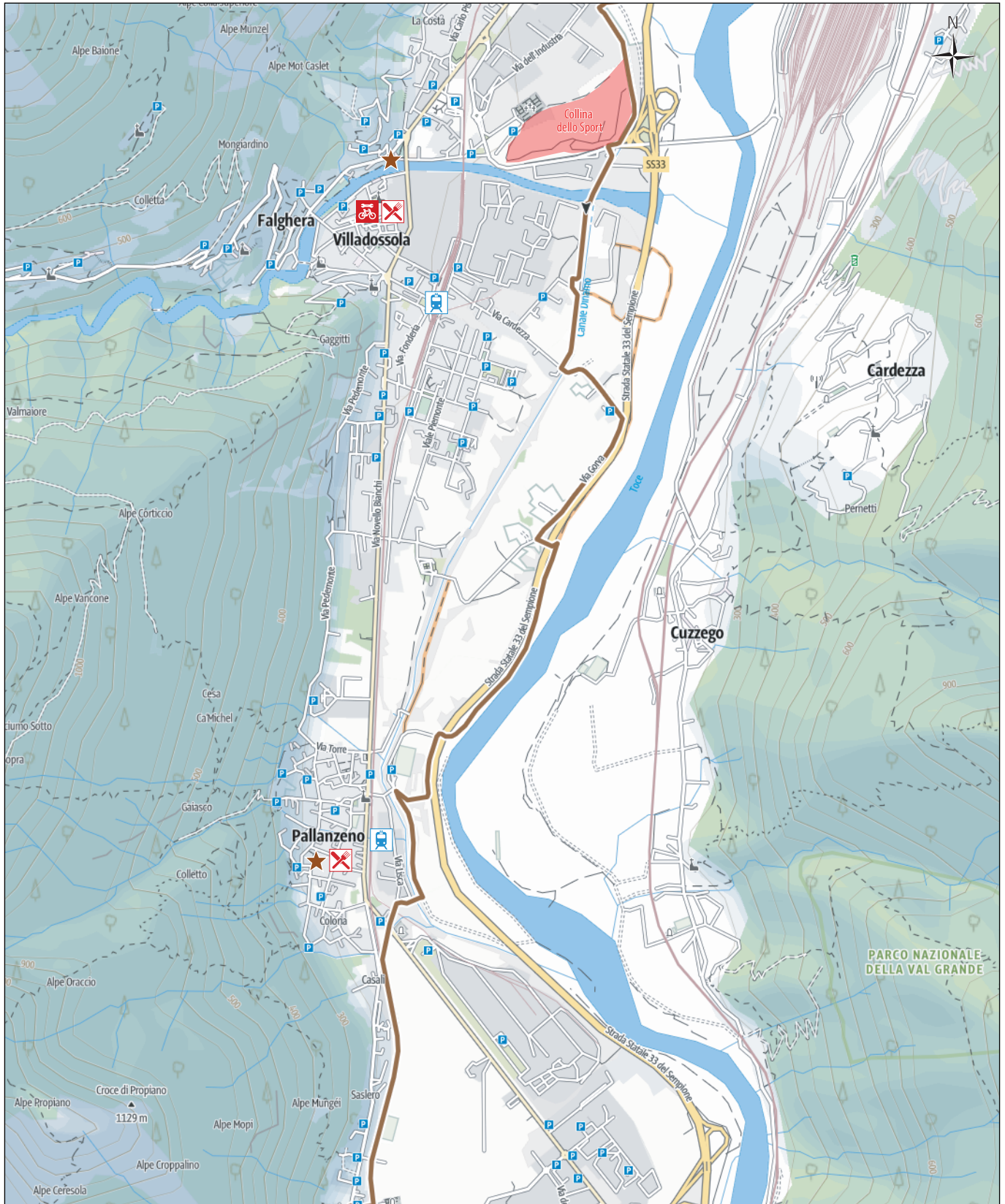
2:00 h

21 m

74 m

Difficoltà ○ TC (MOLTO FACILE)

2 di 3



Scala 1:25.000

LEGENDA

- | | | |
|---------------------------|-----------------------|---------------------------------|
| Stazione ferroviaria FFSS | Partenza | Attenzione! |
| Stazione bus | Arrivo | Bici a mano |
| Area camper | Noleggio bike | Punto d'interesse naturalistico |
| Ufficio turistico | Meccanico/Negozi bike | Punto d'interesse culturale |
| Rotte e approdi battello | Ricarica e-bike | Punto panoramico |
| Parcheggio | Ristoro | Patrimonio UNESCO |



Ciclovía del Toce In bici tra i borghi

19,2 km

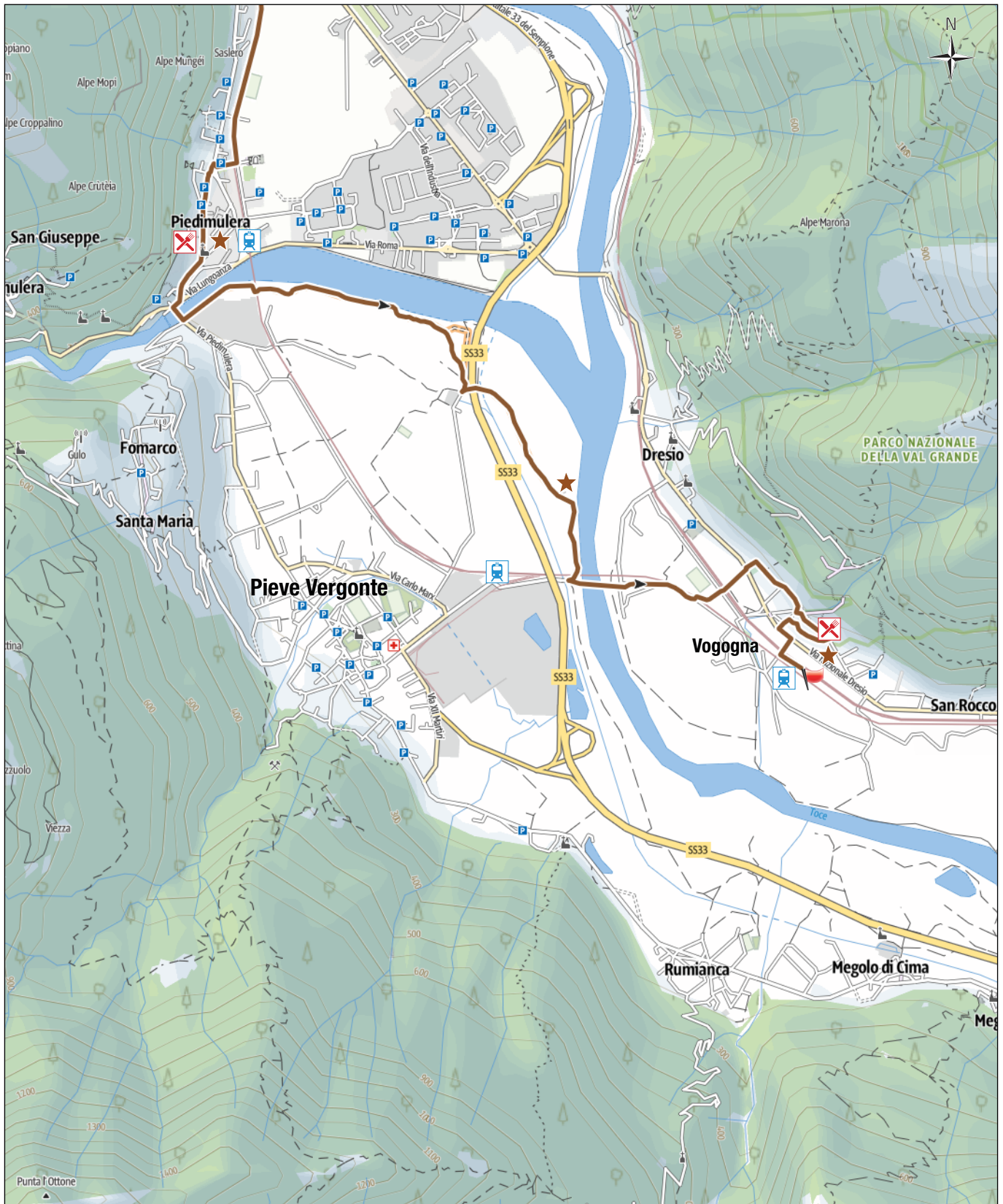
2:00 h

21 m

74 m

Difficoltà ○ TC (MOLTO FACILE)

3 di 3



Scala 1:25.000

LEGENDA	Stazione ferroviaria FFSS	Partenza	Attenzione!
	Stazione bus	Arrivo	Bici a mano
	Area camper	Noleggio bike	Punto d'interesse naturalistico
	Ufficio turistico	Meccanico/Negozi bike	Punto d'interesse culturale
	Rotte e approdi battello	Ricarica e-bike	Punto panoramico
	Parcheggio	Ristoro	Patrimonio UNESCO



Ciclovía del Toce In bici tra i boschi

14,0 km

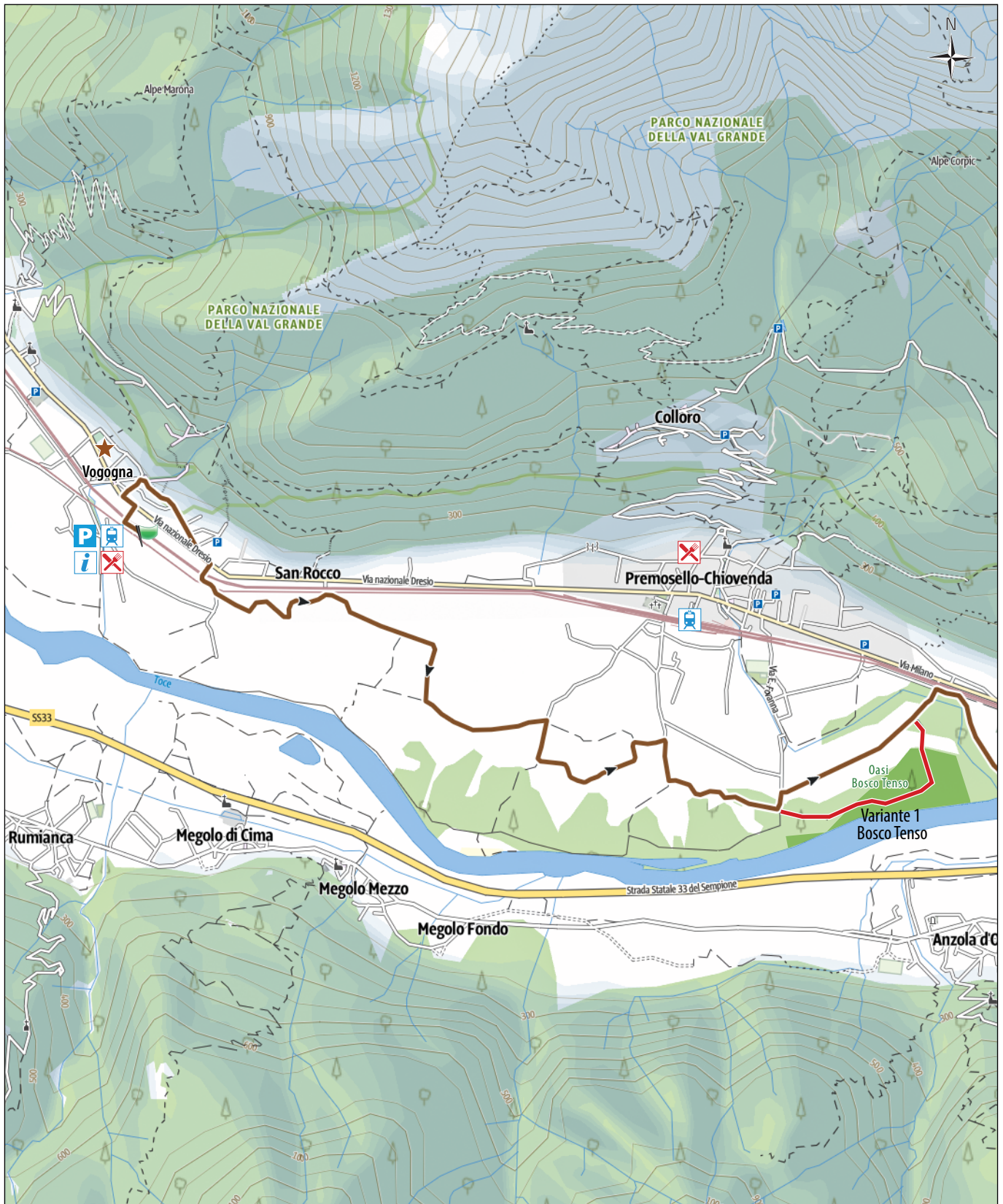
1:30 h

14 m

25 m

Difficoltà ○ TC (MOLTO FACILE)

1 di 3



Scala 1: 25.000

LEGENDA

- | | | |
|---------------------------|------------------------|---------------------------------|
| Stazione ferroviaria FFSS | Partenza | Attenzione! |
| Stazione bus | Arrivo | Bici a mano |
| Area camper | Noleggio bike | Punto d'interesse naturalistico |
| Ufficio turistico | Meccanico/Negoziò bike | Punto d'interesse culturale |
| Rotte e approdi battello | Ricarica e-bike | Punto panoramico |
| Parcheggio | Ristoro | Patrimonio UNESCO |



Ciclovia del Toce In bici tra i boschi

14,0 km

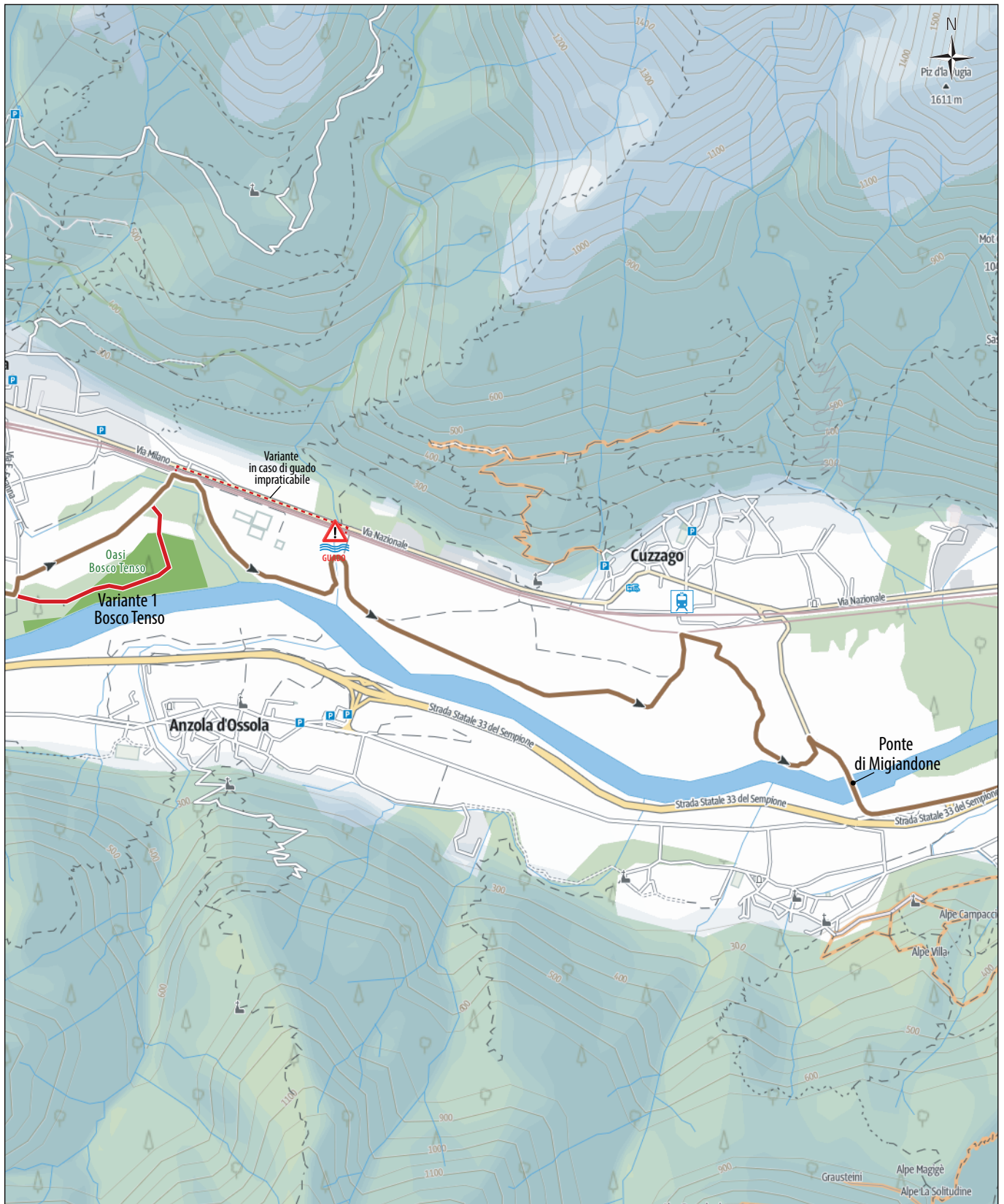
1:30 h

14 m

25 m

Difficoltà ○ TC (MOLTO FACILE)

2 di 3



Scala 1: 25.000

LEGENDA

- | | | |
|---------------------------|-----------------------|---------------------------------|
| Stazione ferroviaria FFSS | Partenza | Attenzione! |
| Stazione bus | Arrivo | Bici a mano |
| Area camper | Noleggio bike | Punto d'interesse naturalistico |
| Ufficio turistico | Meccanico/Negozi bike | Punto d'interesse culturale |
| Rotte e approdi battello | Ricarica e-bike | Punto panoramico |
| Parcheggio | Ristoro | Patrimonio UNESCO |



Ciclovía del Toce In bici tra i boschi

14,0 km

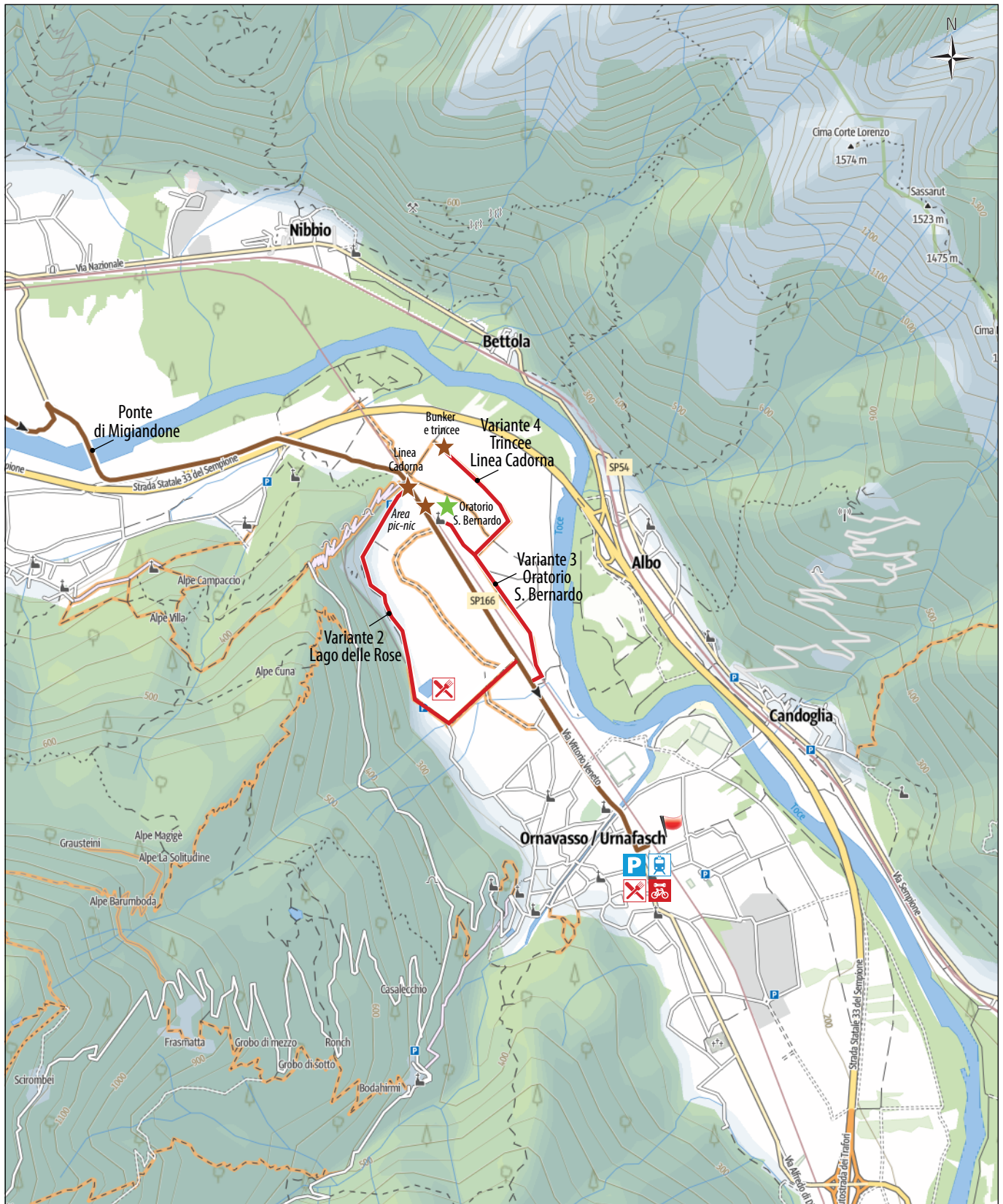
1:30 h

14 m

25 m

Difficoltà ○ TC (MOLTO FACILE)

3 di 3



Scala 1: 25.000

LEGENDA

- | | | |
|---------------------------|-----------------------|---------------------------------|
| Stazione ferroviaria FFSS | Partenza | Attenzione! |
| Stazione bus | Arrivo | Bici a mano |
| Area camper | Noleggio bike | Punto d'interesse naturalistico |
| Ufficio turistico | Meccanico/Negozi bike | Punto d'interesse culturale |
| Rotte e approdi battello | Ricarica e-bike | Punto panoramico |
| Parcheggio | Ristoro | Patrimonio UNESCO |



Ciclovia del Toce In bici tra i fiori

← 14,0 km

🕒 1:00 h

⚡ 20 m

⚡ 30 m

Difficoltà ○ TC (MOLTO FACILE)



LEGENDA

- | | | |
|---------------------------|-----------------------|---------------------------------|
| Stazione ferroviaria FFSS | Partenza | Attenzione! |
| Stazione bus | Arrivo | Bici a mano |
| Area camper | Noleggio bike | Punto d'interesse naturalistico |
| Ufficio turistico | Meccanico/Negozi bike | Punto d'interesse culturale |
| Rotte e approdi battello | Ricarica e-bike | Punto panoramico |
| Parcheggio | Ristoro | Patrimonio UNESCO |